

# Elektronikus Adó Ügyintézési- és Számlaegyenleg Lekérdezési Rendszer

Tisztelt Adózók!

Ez a program magánszemélyek és vállalkozások számára biztosít hozzáférési lehetőséget adózási információk tekintetében; a naprakész számfejtési adatok – adózói adatok, feldolgozott adóbevallások, számlaegyenlegek – megjelenítése mellett pótlékszámítási kalkulátort, adózási naptárt és az elektronikusan kitölthető adóbevallásokat is tartalmazza, amik akár bejelentkezés nélkül is elérhetőek.

A szolgáltatást Ügyfélkapu regisztrációval rendelkező személyek vehetik igénybe.

1. Jászberény elektronikus adó rendszere a [www.jaszbereny.eado.hu](http://www.jaszbereny.eado.hu) érhető el.

## 2. Bejelentkezés

A bejelentkezés gomb átirányít a magyarorszag.hu oldalra, ahol be kell jelentkezni az ügyfélkapun.



## Lépjen be az Ügyfélkapun!

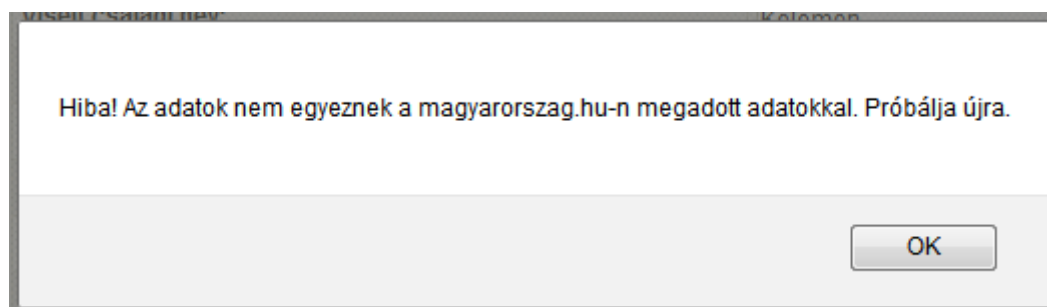
Felhasználónév:

Jelszó:

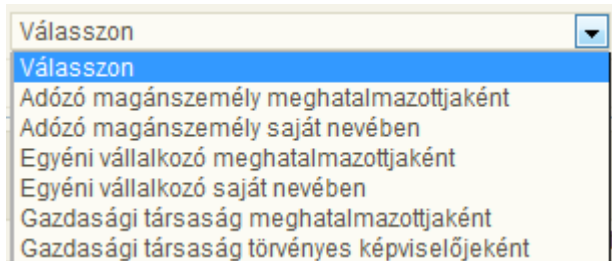
[Még nem regisztrált? | Elfelejtette a jelszavát?](#)

3. Sikeres bejelentkezést követően az oldal visszairányít az E-adó rendszerbe, ahol **első bejelentkezéskor el kell végezni a viszontazonosítást** (név, születési hely és idő, anyja neve megadása).

Amennyiben a megadott adatok nem egyeznek meg az ügyfélkapu regisztrációkor megadott adatokkal, úgy a rendszer figyelmeztető ablakot ad vissza:



4. Sikeres viszont azonosítás után az **[Elérhető szolgáltatások]** menüpont alatt (bal oldalon) érhető el az **[Elektronikus számlaegyenleg]**, ahol a **[Meghatalmazások]** oldalon elkészíthetők a **program használatához szükséges meghatalmazás/bejelentkezés nyomtatványok**. Új meghatalmazás/bejelentkezés rögzítésekor a meghatalmazás típusának kiválasztását lenyíló ablak segíti.



A dropdown menu titled "Válasszon" with a downward arrow icon. The menu is open, showing a list of options: "Válasszon", "Adózó magánszemély meghatalmazottjaként", "Adózó magánszemély saját nevében", "Egyéni vállalkozó meghatalmazottjaként", "Egyéni vállalkozó saját nevében", "Gazdasági társaság meghatalmazottjaként", and "Gazdasági társaság törvényes képviselőjeként".

A meghatalmazás típusától függően a rendszer különböző mezők kitöltését kéri. Az adatok megadását követően azok a **Mentés**-re kattintva menthetőek el. Ekkor a meghatalmazás megjelenik a **[Meghatalmazások]** táblázatában, státusza még üres. A táblázat utolsó oszlopában a **[Véglegesítés/Generálás]**-ra kattintva véglegesíthető a meghatalmazás. Ezután az adatok már nem módosíthatóak, és a rögzített adatok alapján a rendszer elkészíti a meghatalmazás nyomtatványt.

Amennyiben a meghatalmazás elektronikus úton eljuttatható a hivatalhoz (jellemzően adózó magánszemély vagy egyéni vállalkozó saját nevében készíti a meghatalmazást), úgy a meghatalmazás státusza **[Feldolgozás alatt]**-ra vált. Amikor az adóiroda feldolgozta a kérvényt, akkor a státusz **[Érvényes]**-ra vált, és az adatok elérhetőek a programban. Erről e-mailben értesítést küld a rendszer.

**Pl. Az adózó szeretné a saját bevallási-fizetési adatait látni, akkor az adózó magánszemély regisztrációja nyomtatványt kell kitöltenie és elektronikusan beküldenie adóhatóságunk részére.**

Amennyiben a meghatalmazást **személyesen, vagy postai úton kell eljuttatni** (pl. cég hatalmaz meg könyvelőt) az adóirodának, úgy a meghatalmazás státusza **[Postai beérkezésre vár]**-ra vált. A kérvényt a **[Meghatalmazások]** táblázat utolsó oszlopában található **[Megtekintés/Nyomtatás]**-ra kattintva ki kell **nyomtatni, és aláírást követően el kell juttatni az adóirodára**.

A meghatalmazások visszavonhatóak a kiválasztott meghatalmazás részleteinél található **[Visszavonás]** funkció segítségével. Ekkor a meghatalmazás státusza **[Érvénytelen]**-re vált át, és az **[Adózó adatai]**, a **[Bevallások]** és a **[Számlaegyenlegek]** oldalakon a lenyíló listában már nem választható ki az adott adózó.

**[Adózó adatai], [Bevallások] és [Számlaegyenlegek]**

Ezekon az oldalakon az adóprogram által szolgáltatott adatok kerülnek megjelenítésre. Több meghatalmazás esetén az adózó egy lenyíló listából választható ki az adatok megtekintéséhez.



A form titled "Adózó választása:" with a light blue header. It contains two rows of input fields. The first row is labeled "Adózó:" and has a dropdown menu with "[ Mind ]" selected. The second row is labeled "Feldolgozási év:" and has a dropdown menu with "Aktuális év" selected.

Amennyiben a program használatával kapcsolatosan kérdése van, szíveskedjenek az Adóigazgatási Iroda munkatársaihoz fordulni, ügyfélfogadási időben az alábbi telefonszámon 57/411-981. Irodánk Rákóczi út 42-44. szám alatt található. **Ügyfélfogadási idő:** Hétfő, Kedd, Péntek 8 – 12 óráig, Szerda 8-12 óráig és 13 – 17 óra 30-ig.

Bízunk abban, hogy Jászberény város elektronikus adó rendszere segíti az adókötelezettségeinek teljesítésében.

Bódisné Görbe Krisztina  
Adóigazgatási Irodavezető